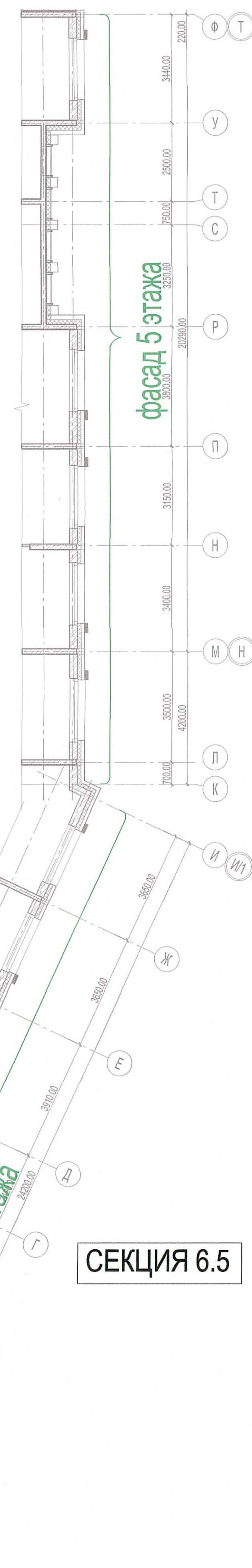


фрагмент 4 этажа

фрагмент 4 этажа



СЕКЦИЯ 6.4

СЕКЦИЯ 6.5

Условные обозначения

Обозначение	Наименование
	Воздуховод
	Решетка вентиляционная ватиканная
	Решетка вентиляционная переточная
	Приточный клапан инфильтрации воздуха
	Противопожарный клапан:
	КП(60) - (60) - предел огнестойкости (не менее 60 мин.)
	НО(НЗ) - Нормально открытый (нормально закрытый)
	600x450 - Размер
	МВ(ЭМ) Тип прибора; ЭМ - электромагнитный, МВ - электромагнитический
	Приточный оконный клапан
	Воздуховод с нормируемым пределом огнестойкости
	Решетка вентиляционная наружная. См. раздел АР
	Вентблок
	Порядковый номер системы вентиляции

ООО «Информационные Технологии и Коммуникации»
В производство работ
20 Авг 2019
подпись

ПРОВЕРЕНО
ТЕХНИЧЕСКИЙ ОТДЕЛ
12 Авг 2019
сотрудник ТО
Летягиной
Ирина Владимировна

Местоположение и приближу наружных решеток в конструкции витражей см. раздела АР.
Точные приближу приточных клапанов инфильтрации КИВ относительно оконных проемов даны в разделе АР.

03-2017-БС66-6-0В		Многоэтажная жилая застройка (жилой комплекс со встроенными помещениями, подземными автостоянками) по адресу: г. Санкт-Петербург, Большой Симпсонский проспект (кад. номер участка 78:36:005016:1309)						
Изм.	Код	Лист	№ док.	Парисис	Дата	Стация	Лист	Листов
1	-	Зам.	07-19	А	07.19	Р	11	11
Разраб.	Никитюк				02.19			
Разраб.	Ткаченко				02.19			
Проверка	Горшков				02.19			
ИП	Суслов				02.19			
И.контр.	Чащина				02.19			
Вентиляция. Фрагмент плана 4-6 этажей Секции 4, 5						NOVATON ООО "Новатон"		

Создано
Векс. ИИИ. И
Получено и дата
ИИИ. И. подл.