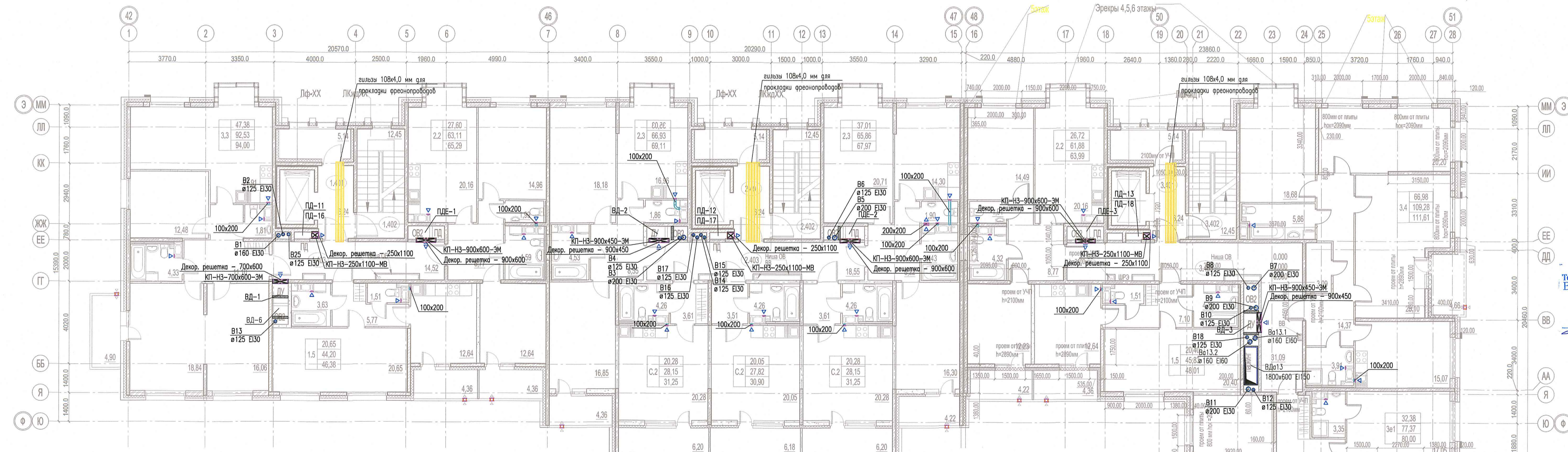
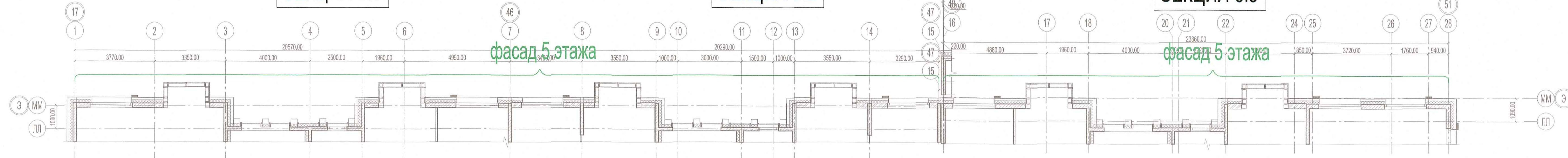


СЕКЦИЯ 6.1

СЕКЦИЯ 6.2

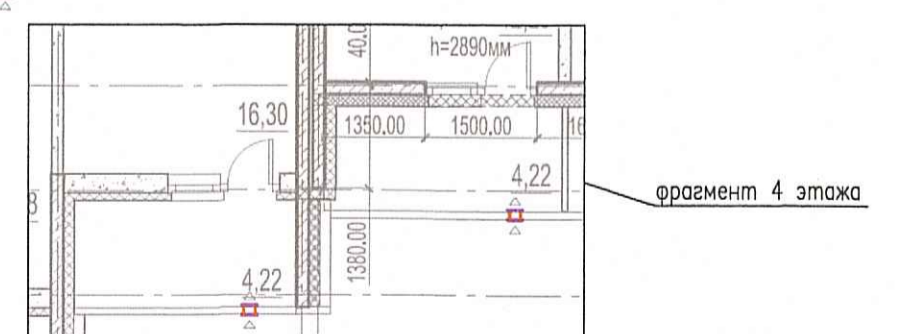
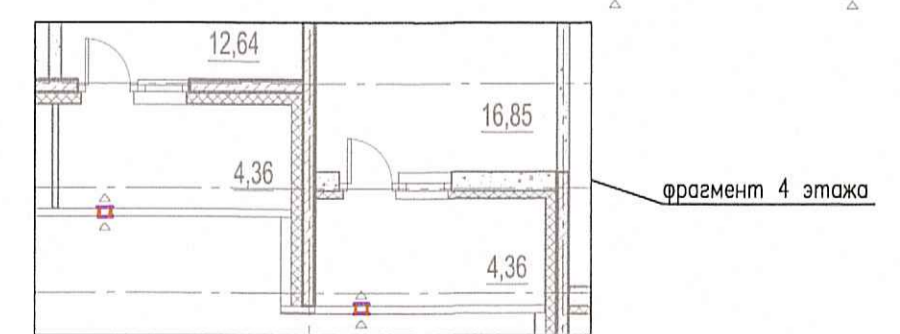
СЕКЦИЯ 6.3



Условные обозначения

Обозначение	Наименование
	Воздухобод
	Решетка вентиляционная вытяжная
	Решетка вентиляционная приточная
	Приточный клапан инфильтрации воздуха
	Противопожарный клапан
	КП(60) - (60) - предел огнестойкости (не менее 60 мин.)
	НО(НЗ) - Normally открытый(нормально закрытый)
	600x450 - Размер
	МВ(ЭМ) - Тип привода; ЭМ - электромагнитный, МВ - электромеханический
	Приточный оконный клапан
	Воздухобод с нарушенным пределом огнестойкости
	Решетка вентиляционная наружная. См. раздел АР
	Вентблок
	Порядковый номер системы вентиляции

Местоположение и приближу наружных решеток в конструкции вытражен см. раздела АР.
Точные приближу приточных клапанов инфильтрации КИВ относительно оконных проемов даны в разделе АР.



ООО «Информационные Технологии и Коммуникации»
В производство работ
20 АВГ 2019
Должность: _____
Подпись: _____

ПРОВЕРЕНО
ТЕХНИЧЕСКИЙ ОТДЕЛ
12 АВГ 2019
сотрудник ТО _____

*сет привода
устройств*

03-2017-БС66-6-0В				
1	Зам.	07-19		07.19
Изм	Кол.	Лист	№ док.	Подпись
Разработчик	Никитюк	02.19		
Разработчик	Ткаченко	02.19		
Проверил	Горшков	02.19		
ГИП	Сулоб	02.19		
Н.контр.	Чашина	02.19		
Многоэтажная жилая застройка (жилой комплекс со встроенными помещениями, подземными автостоянками) по адресу: г. Санкт-Петербург, Большой Сампсониевский проспект (кад. номер участка 78:36:0005016:1309)				
Корпус 6			Страница	Лист
Вентиляция. Фрагмент плана 4-6 этажей Секции 1, 2, 3			Р	10
			Листов	
			NOVATON ООО "Новатон"	

Генеральный директор
Взам. инж. Н.
Подпись и дата
Инф. и дата