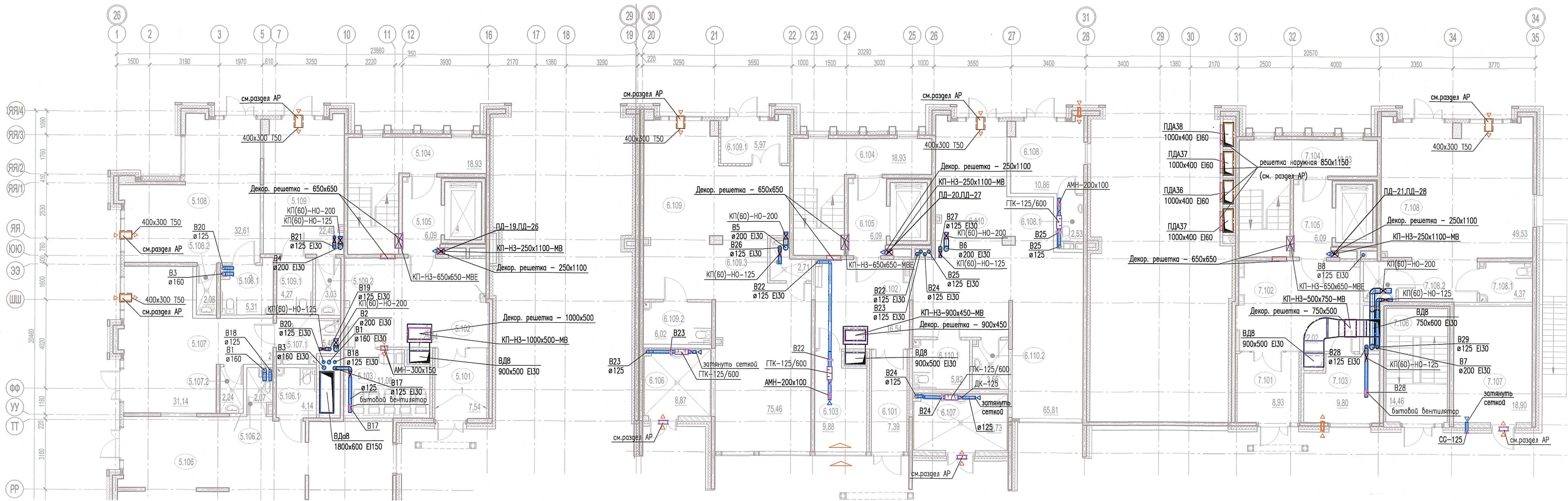


СЕКЦИЯ 4.5

СЕКЦИЯ 4.6

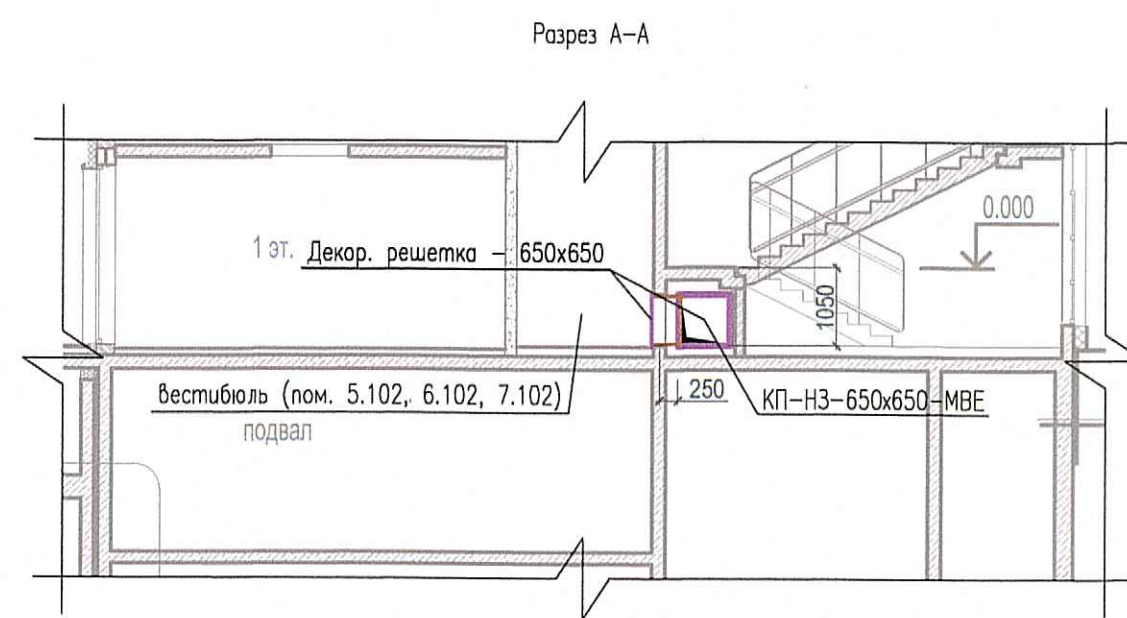
СЕКЦИЯ 4.7



Секция 4.5			
МОП, в том числе:			
5.101	Тамбур	7,54	
5.102	Вестибюль	25,94	
5.103	Колосчатая	11,06	B4
5.104	Лестничная клетка	18,93	
5.105	Лифтовой холл (тамбур-шлюз)	6,09	
		69,55	
Арендное помещение 17, в том числе:			
5.106	Рабочее помещение	79,22	
5.106.1	Санузел с возможностью доступа инвалидов	4,14	
5.106.2	Кладовая уборочного инвентаря	2,07	B4
		85,42	
Арендное помещение 18, в том числе:			
5.107	Рабочее помещение	31,14	
5.107.1	Санузел с возможностью доступа инвалидов	5,46	
5.107.2	Кладовая уборочного инвентаря	2,24	B4
		38,84	
Арендное помещение 19, в том числе:			
5.108	Рабочее помещение	32,61	
5.108.1	Санузел с возможностью доступа инвалидов	5,31	
5.108.2	Кладовая уборочного инвентаря	2,06	B4
		39,98	
Арендное помещение 20, в том числе:			
5.109	Рабочее помещение	22,49	
5.109.1	Санузел с возможностью доступа инвалидов	4,27	
5.109.2	Кладовая уборочного инвентаря	3,03	B4
		29,79	

Секция 4.6			
МОП, в том числе:			
6.101	Тамбур	7,39	
6.102	Вестибюль	16,79	
6.103	Колосчатая	10,02	B4
6.104	Лестничная клетка	18,93	
6.105	Лифтовой холл (тамбур-шлюз)	6,09	
6.106	Мусороборная камера для встроенных помещений	8,94	B2
6.107	Мусороборная камера	10,83	B2
6.108	Томещение охраны паркинга	10,86	
6.108.1	Санузел охраны паркинга	2,53	
		92,38	
Арендное помещение 21, в том числе:			
6.109	Рабочее помещение	75,46	
6.109.1	Тамбур	5,97	
6.109.2	Санузел с возможностью доступа инвалидов	6,02	
6.109.3	Кладовая уборочного инвентаря	2,71	B4
		90,16	
Арендное помещение 22, в том числе:			
6.110	Рабочее помещение	65,81	
6.110.1	Санузел с возможностью доступа инвалидов	5,82	
6.110.2	Кладовая уборочного инвентаря	3,66	B4
		75,29	

Секция 4.7			
МОП, в том числе:			
7.101	Тамбур	8,93	
7.102	Вестибюль	22,27	
7.103	Колосчатая	9,92	B4
7.104	Лестничная клетка	18,93	
7.105	Лифтовой холл (тамбур-шлюз)	6,09	
7.106	Звукозащитная лестница из паркинга	14,34	
7.107	Помещение главного распределительного щита (ГРЩ)	18,67	
		99,15	
Арендное помещение 23, в том числе:			
7.108	Рабочее помещение	49,53	
7.108.1	Санузел с возможностью доступа инвалидов	4,37	
7.108.2	Кладовая уборочного инвентаря	2,73	B4
		56,63	



Условные обозначения

Обозначение	Наименование
	Воздуховод
	Решетка вентиляционная вытяжная
	Решетка вентиляционная приточная
	Приточный клапан инфильтрации воздуха
	Дроссельная заслонка
	Противопожарный клапан
	КП(60)-НО(НЗ)-600x450-МБ(ЭМ) - приток с огнестойкостью (не менее 60 мин). Нормально открытый(нормально закрытый)
	Размер
	Тип прибора: ЭМ - электромагнитный, МБ - электромеханический
	Вентилятор
	Шумоглушитель
	Фильтр
	Воздухоулавливатель
	Клапан обратный
	Приточный оконный клапан
	Воздуховод с нормируемым пределом огнестойкости
	Решетка вентиляционная наружная. См. раздел АР
	Порядковый номер системы вентиляции

ПРОЕКТНО-ТЕХНИЧЕСКИЙ ОТДЕЛ
24 СЕН 2019
сотрудник ТП

ООО «Информационные Технологии и Коммуникации»
В производстве работ

12.10.2019

Местоположение и привязку наружных решеток в конструкции витражей см. раздел АР. Обязательность подписи
Точные привязки приточных клапанов инфильтрации КИВ относительно оконных проемов даны в разделе АР.

03-2017-БС66-4-0В			
2	Зам.	08-19	08.19
1	Зам.	07-19	07.19
Изм/Кол	Лист/И в окр.	Подпись/Дата	
Разраб.	Скорина	02.19	
Разраб.	Пирогова	02.19	
Проверил	Горшков	02.19	
ГИП	Суслов	02.19	
И.контр.	Чащина	02.19	
Многоэтажная жилая застройка (жилой комплекс со встроенными помещениями, подземными автостоянками) по адресу: г. Санкт-Петербург, Большой Сампсониевский проспект (кад. номер участка 78:36:005016:1309)			Страница Лист Листов
Корпус 4			Р 7
Вентиляция. Фрагмент плана 1 этажа. Секции 5, 6, 7			NOVATON