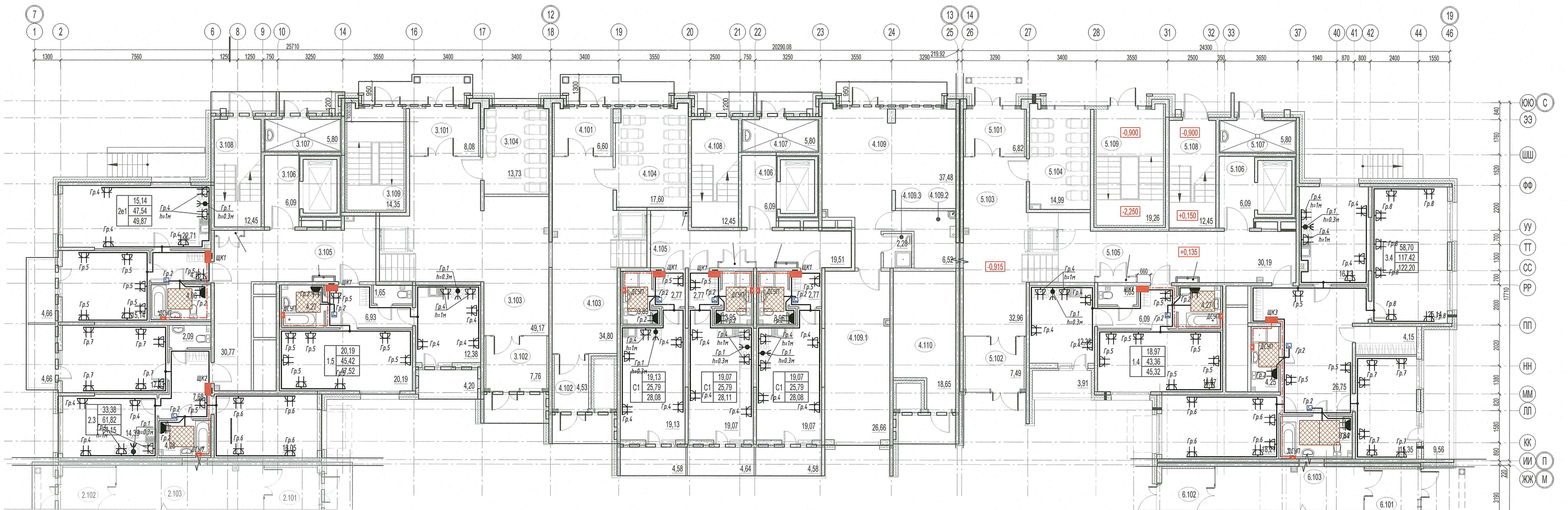


секция 2.4

секция 2.3

секция 2.5



- Щит распределительный квартирный (высота установки 1,8м верх щита)
- Клемный блок 5x4mm (для подключения настольного кухонного оборудования установить на высоте 1,0 м от чистого пола)
- Штепсельные розетки в кухне для подключения настольного кухонного оборудования установить на высоте 0,3 м от чистого пола
- Штепсельные розетки в кухне установить на высоте 0,3 м от чистого пола
- Термостат для теплого пола установить на высоте 0,3 м от чистого пола
- В ланчх контахх штепсельные розетки в исполнении IP44 для подключения стиральной машины установить на высоте 1,0 м от чистого пола
- В остальных помещениях штепсельные розетки установить на высоте 0,3 м от чистого пола
- Распределительные коробки установить на расстоянии 150 мм от потолка, установить их на потолок
- Прокладку провода 1x2,5mm² от щитов ДСНП до оборудования произвести в трубе ПВХ Ø25мм, обеспечить мех. защиту (п. 1.7.127 ПУЭ)
- Коробка выравнивания потенциалов с шиной
- Термостат (высота установки 0,3м от уровня чистого пола)
- Навешиваемый на

ООО «Информационные Технологии и Коммуникации»
 Проверено
 23 ИЮЛ 2020
 сотрудник ТО

1. Коробку с клемным блоком для эл. плиты установить на высоте 0,3 м от чистого пола
2. Штепсельные розетки в кухне для подключения настольного кухонного оборудования установить на высоте 1,0 м от чистого пола
3. Штепсельные розетки в кухне установить на высоте 0,3 м от чистого пола
4. Термостат для теплого пола установить на высоте 0,3 м от чистого пола
5. В ланчх контахх штепсельные розетки в исполнении IP44 для подключения стиральной машины установить на высоте 1,0 м от чистого пола
6. В остальных помещениях штепсельные розетки установить на высоте 0,3 м от чистого пола
7. Распределительные коробки установить на расстоянии 150 мм от потолка, установить их на потолок
8. Прокладку провода 1x2,5mm² от щитов ДСНП до оборудования произвести в трубе ПВХ Ø25мм, обеспечить мех. защиту (п. 1.7.127 ПУЭ)

				03-2017-БС-66-2-30М		
				Мультиэтажная жилая застройка (жилой комплекс со встроенными помещениями, подземными автостоянками, ДОО) по адресу: г. Санкт-Петербург, Большой Санктский проспект (кад. номер участка 78-36-0005016-1309)		
Изм.	Кол. уч.	Лист	№ Док.	Подпись	Дата	Станд.
Разраб.	Говор				11.19	Лист
Проверил	Барышев				11.19	67
ГИП	Суслов				11.19	Лист
Исполн.	Чащина				11.19	Лист
				План разводки сети квартир. 1 этаж. Секции 3, 4, 5		
				Информационный центр ООО «Новатон»		