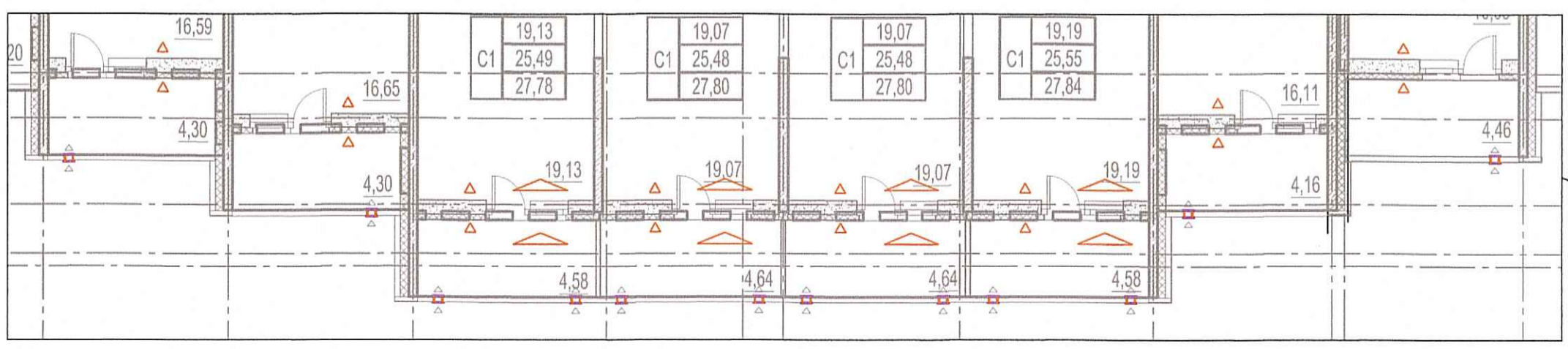
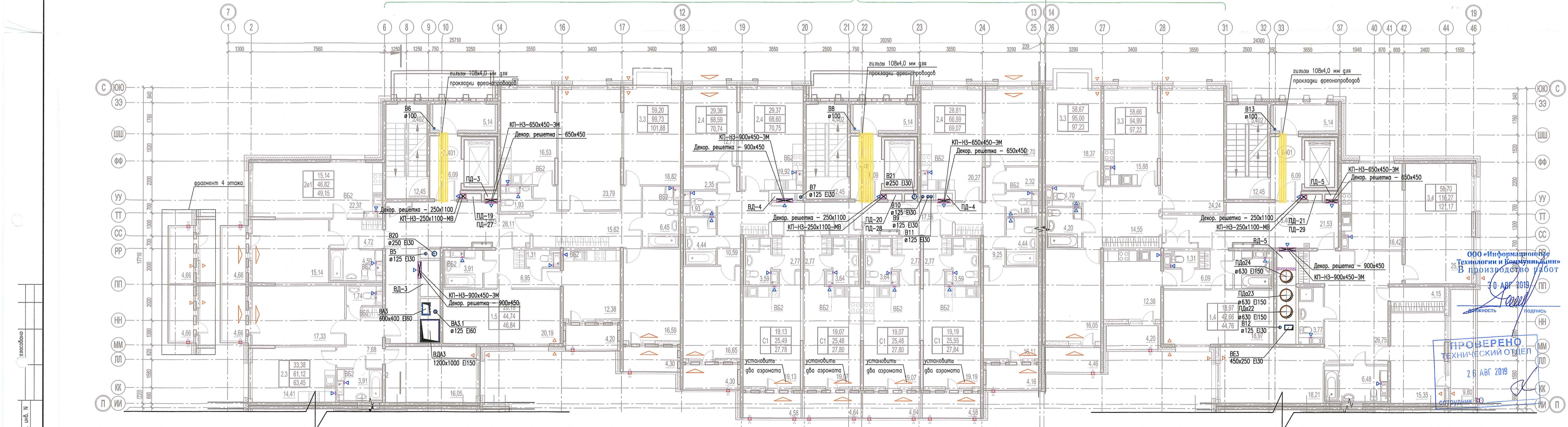
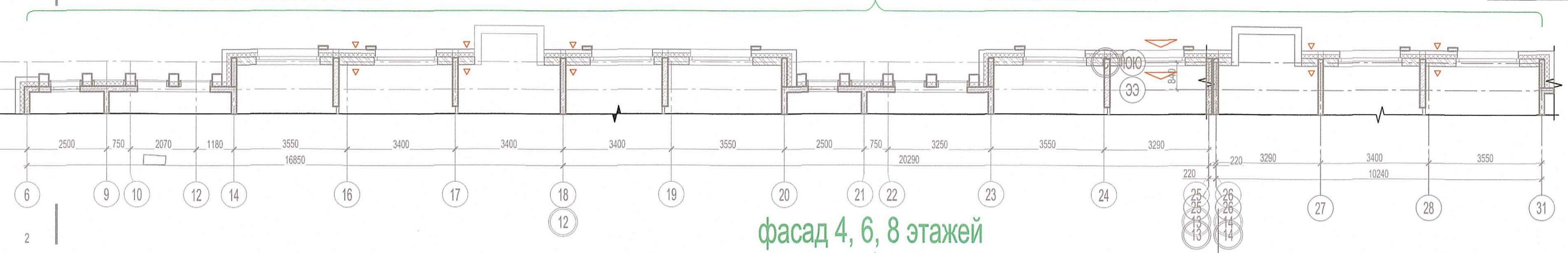


2 → **СЕКЦИЯ 2.3** **фасад 5, 7 этажей** **СЕКЦИЯ 2.4** **СЕКЦИЯ 2.5**

Условные обозначения

Обозначение	Наименование
	Воздуховод
	Решетка вентиляционная бытовая
	Решетка вентиляционная переточная
	Приточный клапан инфильтрации воздуха
	Противопожарный клапан:
	КП(60) – предел огнестойкости (не менее 60 мин.)
	НО(НЗ) – нормально открытый (нормально закрытый)
	600x450 – размер
	МВ(ЭМ) – тип прибора; ЭМ – электромагнитный, МВ – электромагнитный
	Приточный оконный клапан
	Воздуховод с нормируемым пределом огнестойкости
	Решетка вентиляционная наружная. См. раздел АР
	Вентблок
	Порядковый номер системы вентиляции



Местоположение и привязка наружных решеток в конструкции изображены см. раздел АР.
Точные привязки приточных клапанов инфильтрации КИВ относительно оконных проемов даны в разделе АР.

03-2017-БС66-2-0В			
Многоэтажная жилая застройка (жилой комплекс со встроенными помещениями, подземными автостоянками) по адресу: г. Санкт-Петербург, Большая Сампсониевский проспект (кад. номер участка 78.36.0005016.1309)			
1	Зам.	07-19	07.19
Изм. Кол.	Лист N док.	Подпись	Дата
Разраб.	Вахтер		02.19
Разраб.	Беззубко		02.19
Проверил	Горшков		02.19
ТИП	Суслов		02.19
Н.контр.	Чащина		02.19
Корпус 2		Страница	Лист
		P	13
Вентиляция. Фрагмент плана 4-8 этажей. Секции 3, 4, 5		LUSTON	

Миф. N лист. / Подпись и дата / Власт. инб. N / согласовано

ООО «Информационные Технологии и Коммуникации»
В производстве работ
30 АПР 2019

ПРОВЕРЕНО
ТЕХНИЧЕСКИЙ ОТДЕЛ
26 АВГ 2019
сотрудник ТОО