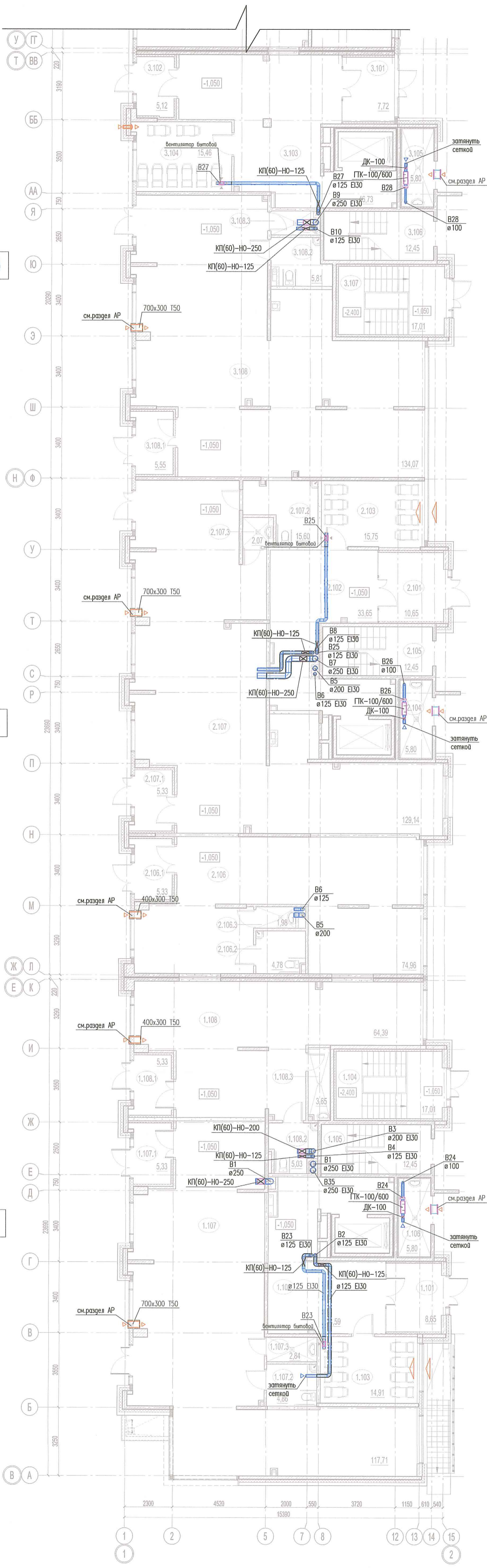


СЕКЦИЯ 1.3

СЕКЦИЯ 1.2

СЕКЦИЯ 1.1



Номер пом.	Наименование	Площадь, м²	Кат. пом.
Секция 1.1			
МОП, в том числе:			
1.101	Тамбур	8,65	
1.102	Вестибиль	34,59	
1.103	Колосчатая	14,91	В4
1.104	Эвакуационная лестница из паркинга	17,01	
1.105	Лестничная клетка	12,45	
1.106	Мусоросорборная камера	5,80	В2
Арендное помещение 1, в том числе:			
1.107	Рабочее помещение	117,71	
1.107.1	Тамбур	5,33	
1.107.2	Санузел с возможностью доступа инвалидов	4,86	
1.107.3	Кладовая уборочного инвентаря	2,84	В4
Арендное помещение 2, в том числе:			
1.108	Рабочее помещение	64,39	
1.108.1	Тамбур	5,33	
1.108.2	Санузел с возможностью доступа инвалидов	5,03	
1.108.3	Кладовая уборочного инвентаря	3,65	В4

Номер пом.	Наименование	Площадь, м²	Кат. пом.
Секция 1.2			
МОП, в том числе:			
2.101	Тамбур	10,65	
2.102	Вестибиль	33,65	
2.103	Колосчатая	15,75	В4
2.104	Мусоросорборная камера	5,80	В2
2.105	Лестничная клетка	12,45	
Арендное помещение 3, в том числе:			
2.106	Рабочее помещение	74,96	
2.106.1	Тамбур	5,33	
2.106.2	Санузел с возможностью доступа инвалидов	4,78	
2.106.3	Кладовая уборочного инвентаря	1,98	В4
Арендное помещение 4, в том числе:			
2.107	Рабочее помещение	129,14	
2.107.1	Тамбур	5,33	
2.107.2	Санузел с возможностью доступа инвалидов	8,93	
2.107.3	Кладовая уборочного инвентаря	2,07	В4

Номер пом.	Наименование	Площадь, м²	Кат. пом.
Секция 1.3			
МОП, в том числе:			
3.101	Тамбур	7,72	
3.102	Тамбур	5,12	
3.103	Вестибиль	46,73	
3.104	Колосчатая	15,46	В4
3.105	Мусоросорборная камера	5,80	В2
3.106	Лестничная клетка	12,45	
3.107	Эвакуационная лестница из паркинга	17,01	
Арендное помещение 5, в том числе:			
3.108	Рабочее помещение	134,07	
3.108.1	Тамбур	5,55	
3.108.2	Санузел с возможностью доступа инвалидов	5,81	
3.108.3	Кладовая уборочного инвентаря	2,82	В4
Итого:			
		148,05	

ООО «Информационные Технологии и Коммуникации В производство работ»
 16 АВГ 2019
 Подпись: [Подпись]
 П.Ф. ТЕХНИ
 02 авг 2019
 Сотрудник: [Подпись]

Обозначение	Наименование
⊞	Воздуховод
⊞ ⊞	Решетка вентиляционная бытовая
⊞ ⊞ ⊞	Решетка вентиляционная переточная
⊞ ⊞ ⊞ ⊞	Приточный клапан инфильтрации воздуха
⊞ ⊞ ⊞ ⊞ ⊞	Дроссельная заслонка
⊞ ⊞ ⊞ ⊞ ⊞ ⊞	Противопожарный клапан
⊞ ⊞ ⊞ ⊞ ⊞ ⊞ ⊞	КП(60)-НО-200 (60) - предел огнестойкости (не менее 60 мин.)
⊞ ⊞ ⊞ ⊞ ⊞ ⊞ ⊞ ⊞	НО(НВ)-600x450-Размер Нормально открытый (нормально закрытый)
⊞ ⊞ ⊞ ⊞ ⊞ ⊞ ⊞ ⊞ ⊞	Вентилятор
⊞ ⊞ ⊞ ⊞ ⊞ ⊞ ⊞ ⊞ ⊞ ⊞	Тип прибора, ЭМ - электромагнитный, МВ - электромагнитный
⊞ ⊞ ⊞ ⊞ ⊞ ⊞ ⊞ ⊞ ⊞ ⊞ ⊞	Шумоглушитель
⊞ ⊞ ⊞ ⊞ ⊞ ⊞ ⊞ ⊞ ⊞ ⊞ ⊞ ⊞	Приточный оконный клапан
⊞ ⊞ ⊞ ⊞ ⊞ ⊞ ⊞ ⊞ ⊞ ⊞ ⊞ ⊞ ⊞	Воздуховод с нормируемым пределом огнестойкости
⊞ ⊞ ⊞ ⊞ ⊞ ⊞ ⊞ ⊞ ⊞ ⊞ ⊞ ⊞ ⊞ ⊞	Решетка вентиляционная наружная. См. раздел АР
⊞ ⊞ ⊞ ⊞ ⊞ ⊞ ⊞ ⊞ ⊞ ⊞ ⊞ ⊞ ⊞ ⊞ ⊞	Порядковый номер системы вентиляции

Точные размеры приточных клапанов инфильтрации КИВ относительно оконных проемов даны в разделе АР.

03-2017-БС66-1-0В	
2 - Зам.	07-19
1 - Зам.	06-19
Изм/Кол	Лист N док. Подпись Дата
Разраб.	Вахтер 02.19
Разраб.	Пирогова 02.19
Проверил	Горшков 02.19
ГИП	Сулоб 02.19
Н.контр.	Чащина 02.19
Многоэтажная жилая застройка (жилой комплекс со встроенными помещениями, подземными автомобильными) по адресу: г. Санкт-Петербург, Большая Самсониевский проспект (каз. номер участка 78:36:005016:1309)	
Корпус 1	Стация 1
Вентиляция. Фрагмент плана 1 этажа Секции 1, 2, 3	Лист 4

Согласовано
 Виз. ш.б. N
 Подпись и дата
 Имя, N подг.

