

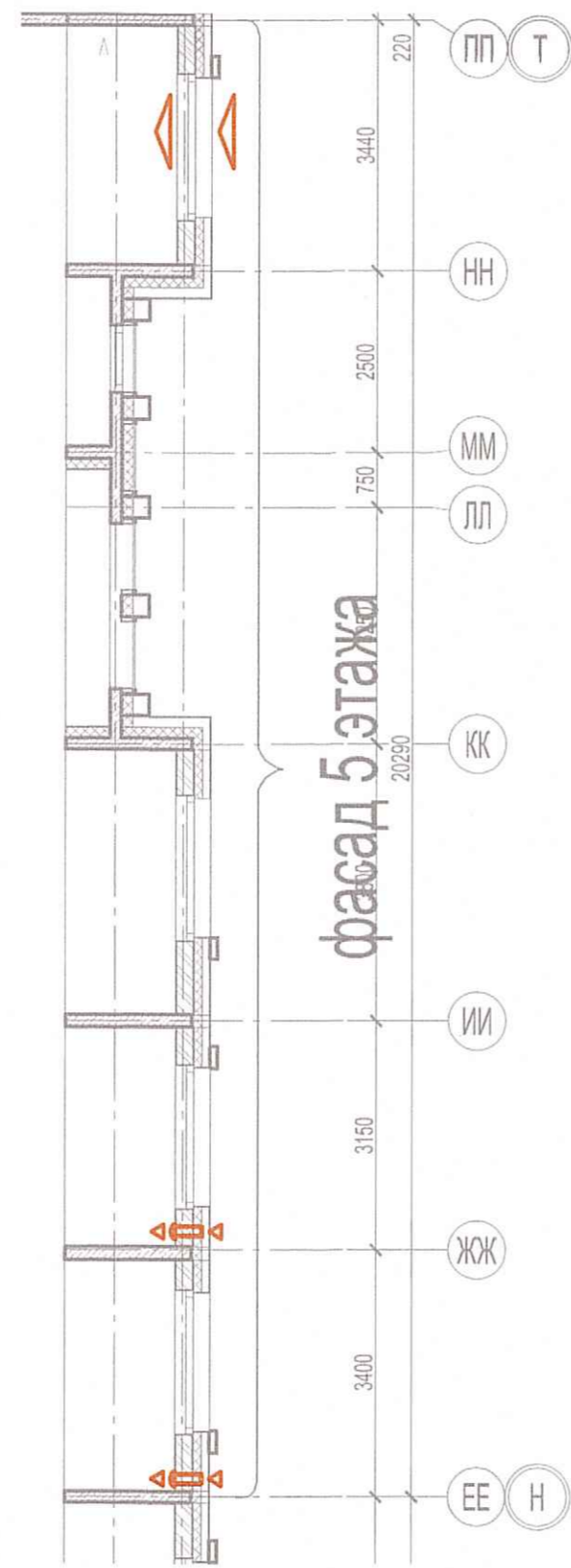
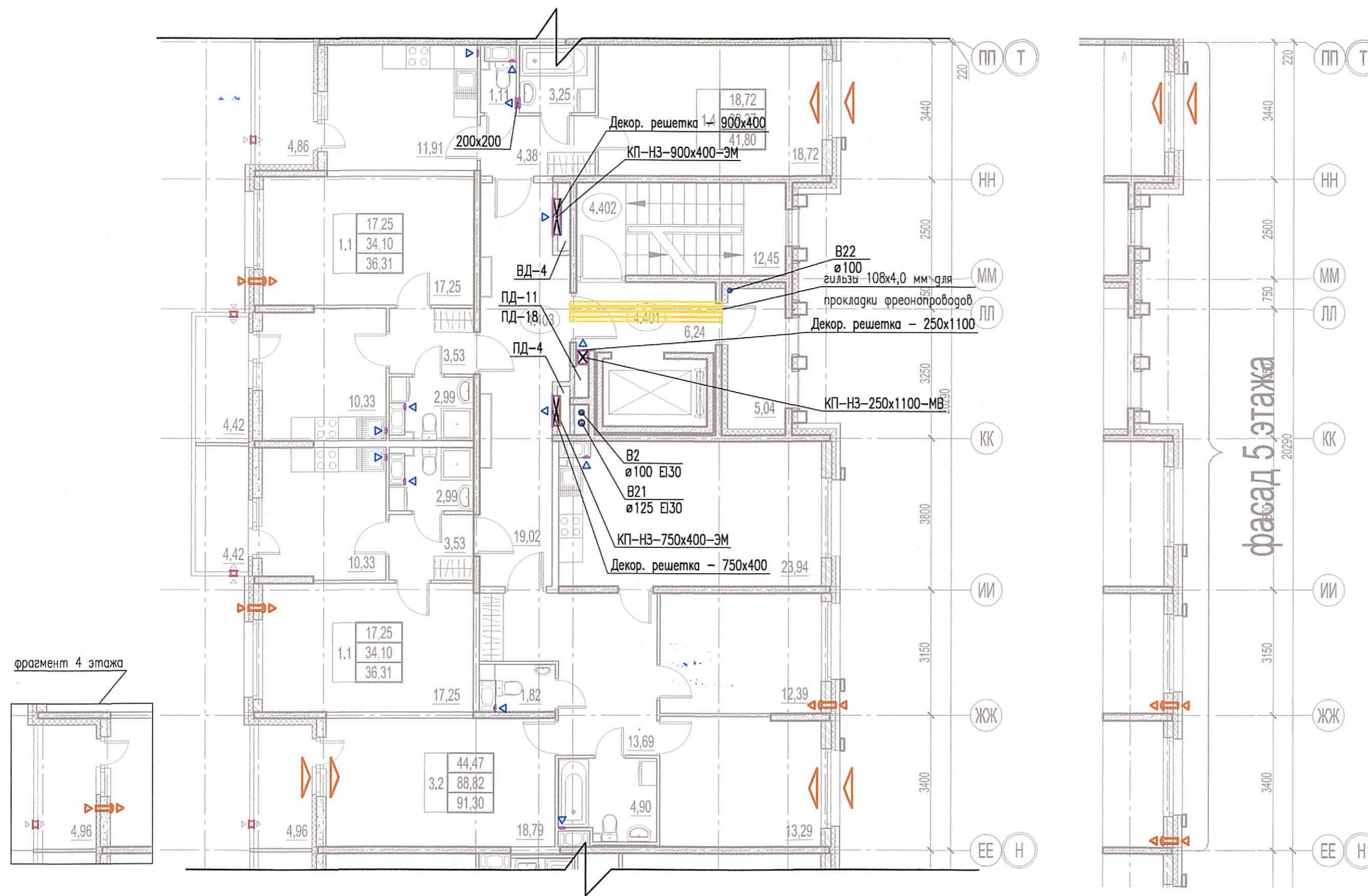
Номер помещения	Наименование	Площадь м <sup>2</sup>	Кат. пом.
МОП, в том числе:			
4.401	Лифтовой холл	6,24	
4.402	Лестничная клетка	12,45	
4.403	Коридор	19,02	
		37,71	
МОП, в том числе:			
5.401	Лифтовой холл		
5.402	Лестничная клетка	12,45	
5.403	Коридор	19,39	
		38,09	

**ПРОВЕРЕНО**  
ТЕХНИЧЕСКИЙ ОТДЕЛ  
24 СЕН 2019  
сотрудник ТО

Условные обозначения

Обозначение	Наименование
	Воздуховод
	Решетка вентиляционная вытяжная
	Решетка вентиляционная переточная
	Приточный клапан инфильтрации воздуха
	Противопожарный клапан:
КП(60)-	(60)- предел огнестойкости(не менее 60 мин).
НО(НЗ)-	Нормально открытый(нормально закрытый)
600x450-	Размер
МВ(ЭМ)	Тип привода; ЭМ – электромагнитный, МВ-электромеханический
	Приточный оконный клапан
	Воздуховод с нормируемым пределом огнестойкости
	Решетка вентиляционная наружная. См. раздел АР
	Вентблок
	Порядковый номер системы вентиляции

ООО «Информационные Технологии и Коммуникации»  
В производство работ  
12 НОЯ 2019  
должность подпись



Местоположение и привязку наружных решеток в конструкции витражей см. раздел АР.  
Точные привязки приточных клапанов инфильтрации КИВ относительно оконных проемов даны в разделе АР.

03-2017-БС66-3-0В					
2	-	Зам.	08-19	08.19	Многоэтажная жилая застройка (жилой комплекс со встроенными помещениями, подземными автостоянками) по адресу: г. Санкт-Петербург, Большой Сампсониевский проспект (кад. номер участка 78:36:0005016:1309)
1	-	Зам.	07-19	07.19	
Изм.	Кол.	Лист	N док.	Подпись	
Разраб.	Ткаченко				02.19
Разраб.	Пирогова				02.19
Проверил	Горшков				02.19
ГИП	Суслов				02.19
Н.контр.	Чашина				02.19
Корпус 3					
Вентиляция. Фрагмент плана 4-6 этажей. Секция 4					
Стация	Лист	Листов			
P	16				



Изм. № подл.	Подп. и дата	Взам. инв. №

