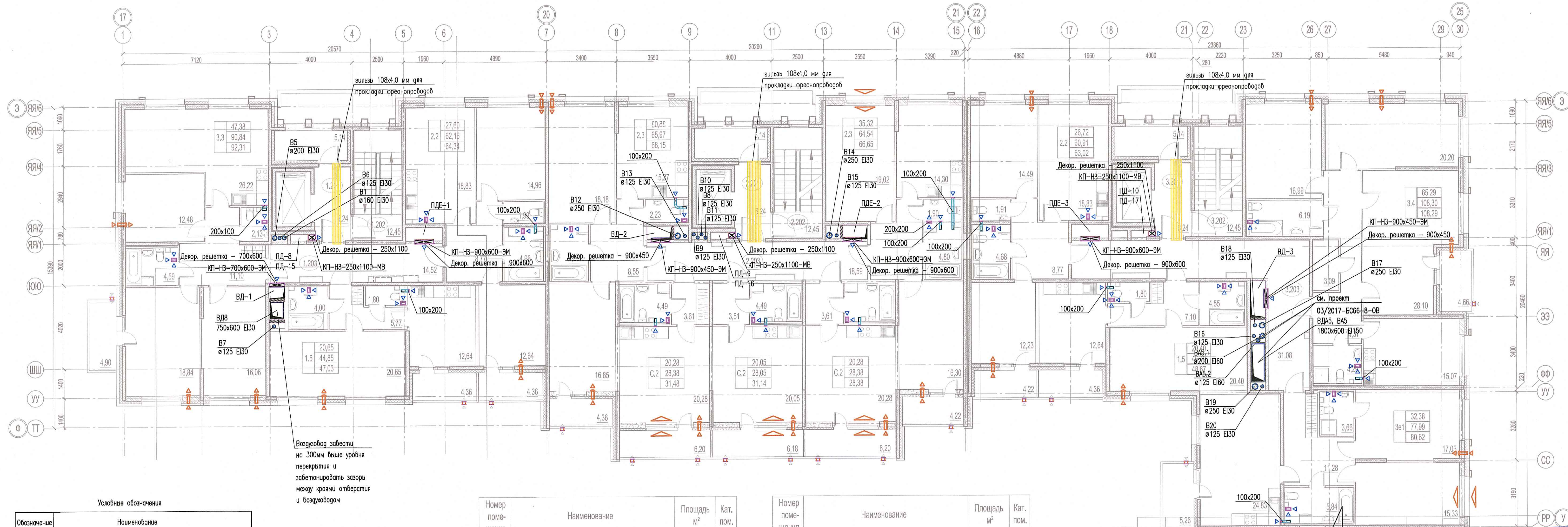


секция 3.1

секция 3.2

секция 3.3



Воздуховод завести на 300мм выше уровня перекрытия и забетонировать зазоры между краями отверстия и воздуховодом

Условные обозначения

Обозначение	Наименование
	Воздуховод
	Решетка вентиляционная вытяжная
	Решетка вентиляционная приточная
	Приточный клапан инфильтрации воздуха
	Дроссельная заслонка
	Противопожарный клапан:
	КП(60) - предел огнестойкости (не менее 60 мин.)
	НО(НЗ) - нормально открыт(нормально закрыт)
	600x450 - размер
	МВ(ЭМ) - тип привода: ЭМ - электромагнитный, МВ - электромагнитный
	Вентилятор
	Шумоглушитель
	Фильтр
	Воздухоувлажнитель
	Клапан обратный
	Приточный оконный клапан
	Воздуховод с нормируемым пределом огнестойкости
	Решетка вентиляционная наружная. См. раздел АР
	Порядковый номер системы вентиляции

Номер помещения	Наименование	Площадь м²	Кат. пом.
МОП, в том числе:			
1.201	Лифтовой холл	6,24	
1.202	Лестничная клетка	12,45	
1.203	Коридор	14,52	
МОП, в том числе:			
2.201	Лифтовой холл	6,24	
2.202	Лестничная клетка	12,45	
2.203	Коридор	18,59	
		37,28	

Номер помещения	Наименование	Площадь м²	Кат. пом.
МОП, в том числе:			
3.201	Лифтовой холл	6,24	
3.202	Лестничная клетка	12,45	
3.203	Коридор	31,08	

ООО «Информационные Технологии и Базы»  
В производство работ  
12.11.2019

ПРОВЕРЕНО  
ТЕХНИЧЕСКИЙ ОТДЕЛ  
24 СЕН 2019  
сотрудник ТО

Местоположение и привязку наружных решеток в конструкции вытрафай см. раздел АР.  
Точные привязки приточных клапанов инфильтрации ИИВ относительно оконных проемов даны в разделе АР.

№	Изм.	Кол.	Лист	№ док.	Подпись	Дата	03-2017-БС66-3-0В			
2	-	Зам.	08-19			08.19	Многоэтажная жилая застройка (жилой комплекс со встроенными помещениями, подземными автостоянками) по адресу: г. Санкт-Петербург, Большой Сампсониевский проспект (кад. номер участка 78:36:0005016:1309)			
1	-	Зам.	07-19			07.19	Корпус 3	Стая	Лист	Листов
Разраб.	Григоренко					02.19				
Разраб.	Пирогова					02.19				
Проверил	Горшков					02.19				
ГИП	Суслов					02.19				
Н.контр.	Чащина					02.19				



Изм. № подл. Подп. и дата. Взам. инв. №