



ООО «УК Ривьера»  
ИНН 7840076079,  
ОГРН 1187847029512,  
Адрес: 197110, Санкт-Петербург, ул. Большая Зеленина,  
д.8, корпус 2, литер А, пом.53-Н  
тел.: 8 (812) 677-50-26  
[info@rivjera.ru](mailto:info@rivjera.ru)  
[www.rivjera.ru](http://www.rivjera.ru)

## ТЕХНИЧЕСКИЕ УСЛОВИЯ

### Разработка проекта

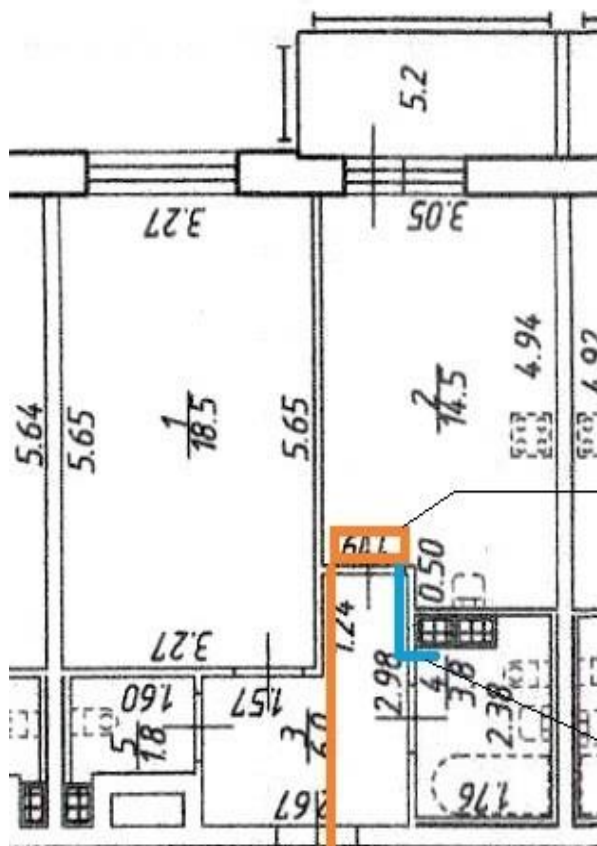
1. Внешний блок кондиционера должен устанавливаться в сплит-шахте (сплит-шахта находится на этаже в конце лифтового холла за серой дверью) на этаже, при ее отсутствии или невозможности установить наружный блок в сплит-шахте необходимо уточнить место установки у специалиста УК.
2. Дренаж от внутреннего блока подсоединяется к хозяйственно-бытовой канализации квартиры через гидрозатвор.
3. Трубки фреоновпровода должны быть выполнены в изолирующем материале согласно СП 61.13330.2012, СНиП 41-03-2003.
4. Трасса кондиционера проходит по квартирному холлу за потолком Армстронг, через лифтовой холл проходит в закладных трубах Ду108мм. Предусматривая наименьшее количество перехлестов с соседними трассами.
5. Отверстия должны быть выполнены с применением алмазной коронки и заделаны противопожарной пеной, излишки пены после монтажа аккуратно подрезать.
6. Выполнить проект со схемами трассировки с привязкой к осям.

### Монтажные работы.

***Перед началом монтажа проект необходимо согласовать со специалистом УК. Рассмотрение и согласование проекта выполняется в течении 5 рабочих дней.***

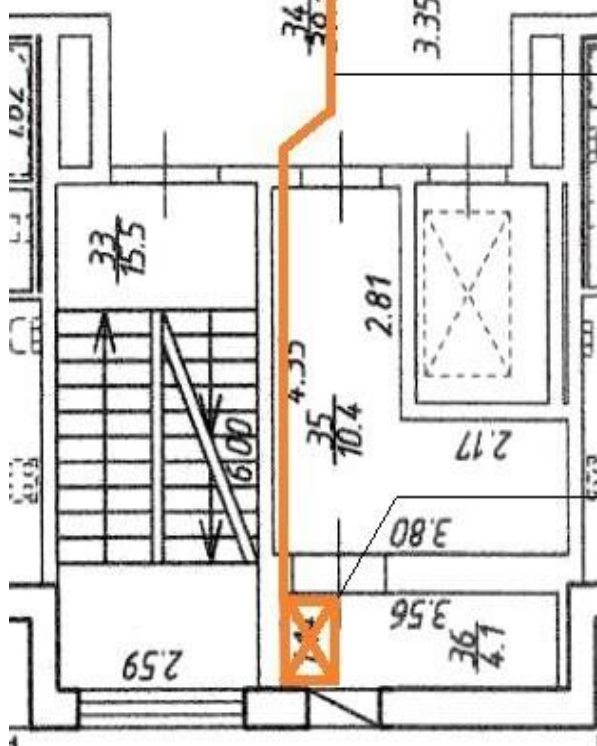
1. После монтажа и пусконаладки собственник обязан предъявить представителю УК выполнение настоящих технических условий и получить справку о выполнении технических условий.
2. Работы должны быть выполнены и предъявлены в течении 30 суток с момента их получения.
3. Для согласования проект направить e-mail: [y.homenok@rivjera.ru](mailto:y.homenok@rivjera.ru)

Приложение: типовая схема 1 (одном) листе.



Внутренний, настенный блок кондиционера.  
Монтируется в квартире заказчика.

Дренаж, выводится в фановую трубу в  
квартире заказчика.



Фреоновая трасса. Прокладывается от  
внутреннего блока к наружному за потолком.

Наружный блок кондиционера. Монтируется в  
сплит-шахте на этаже.

ЛК-1