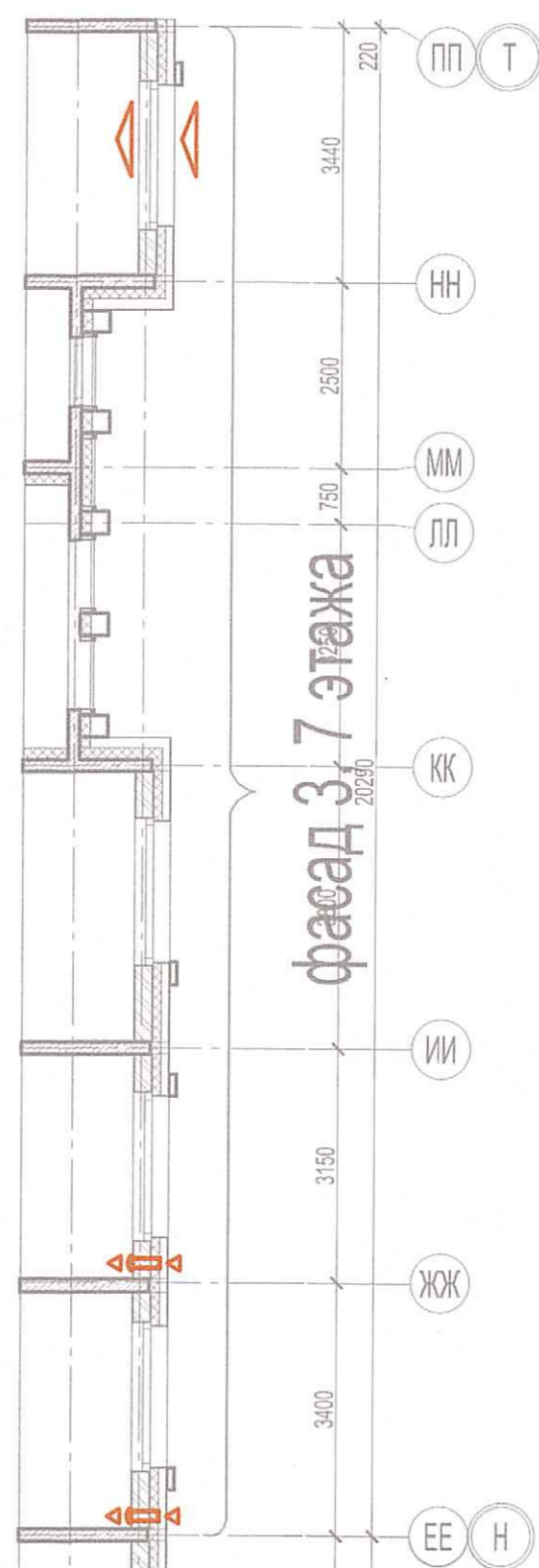
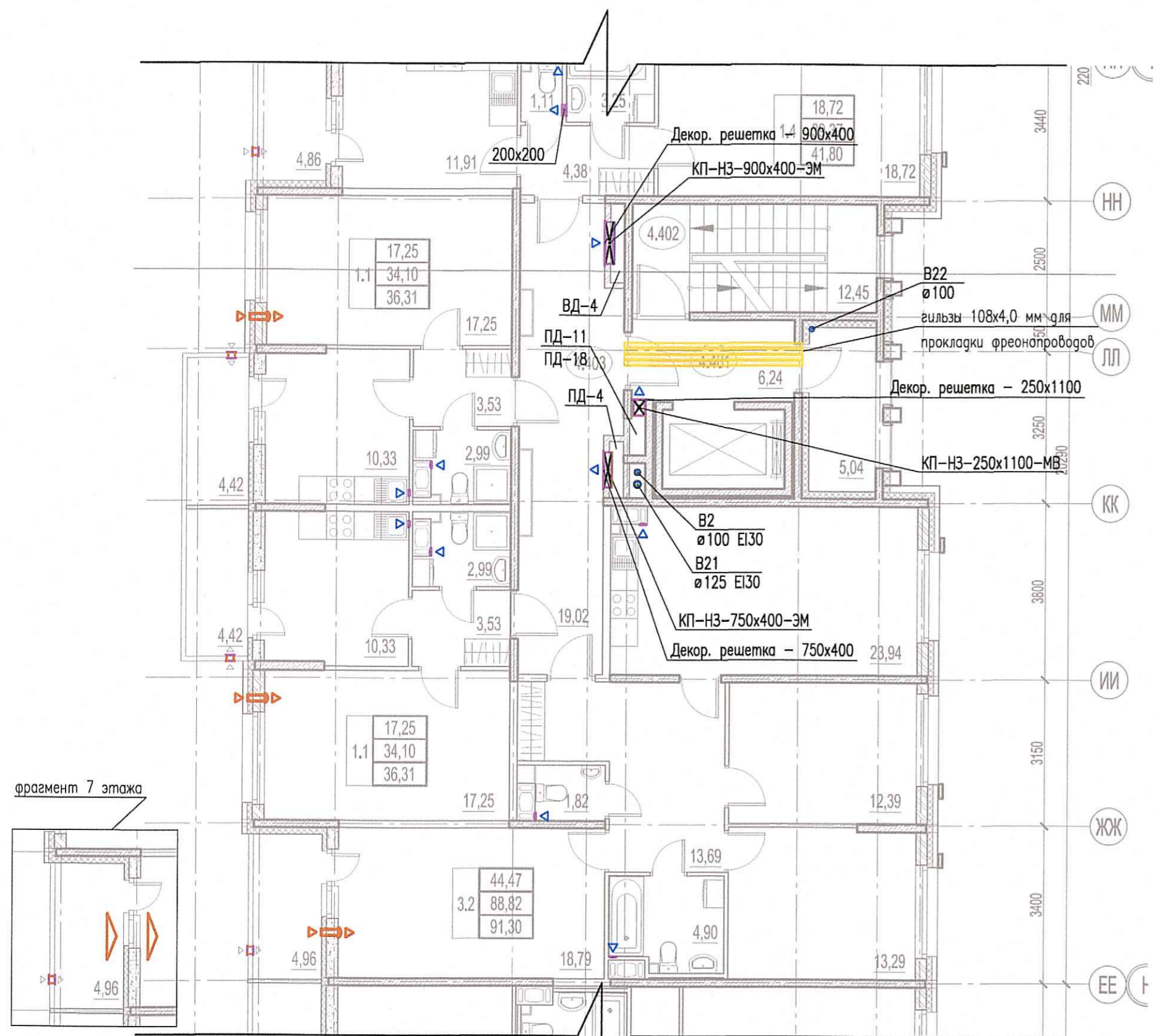


секция 3.4



| Номер помещения | Наименование | Площадь м ² | Кат. пом. |
|-------------------|-------------------|------------------------|-----------|
| МОП, в том числе: | | | |
| 4.401 | Лифтовой холл | 6,24 | |
| 4.402 | Лестничная клетка | 12,45 | |
| 4.403 | Коридор | 19,02 | |
| | | 37,71 | |

ООО «Информационные Технологии и Коммуникации»
В производстве работ

17 НОЯ 2019

Условные обозначения

| Обозначение | Наименование |
|-------------|--|
| | Воздуховод |
| | Решетка вентиляционная вытяжная |
| | Решетка вентиляционная приточная |
| | Приточный клапан инфильтрации воздуха |
| | Противопожарный клапан: |
| КП(60)- | (60) – предел огнестойкости (не менее 60 мин). |
| НО(НЗ)- | Нормально открытый (нормально закрытый) |
| 600x450- | Размер |
| МВ(ЭМ) | Тип привода; ЭМ – электромагнитный, МВ – электромеханический |
| | Приточный оконный клапан |
| | Воздуховод с нормируемым пределом огнестойкости |
| | Решетка вентиляционная наружная. См. раздел АР |
| | Вентблок |
| | Порядковый номер системы вентиляции |

ПРОВЕРЕНО
ТЕХНИЧЕСКИЙ ОТДЕЛ
24 СЕН 2019
сотрудник ТО

Местоположение и привязку наружных решеток в конструкции витражей см. раздел АР.
Точные привязки приточных клапанов инфильтрации КИВ относительно оконных проемов даны в разделе АР.

| 03-2017-БС66-3-0В | | | | | |
|---|----------|------|--------|---------|-------|
| 2 | - | Зам. | 08-19 | | 08.19 |
| 1 | - | Зам. | 07-19 | | 07.19 |
| Изм. | Кол. | Лист | N док. | Подпись | Дата |
| Разраб. | Ткаченко | | | | 02.19 |
| Разраб. | Пирогова | | | | 02.19 |
| Проверил | Горшков | | | | 02.19 |
| ГИП | Суслов | | | | 02.19 |
| Н.контр. | Чащина | | | | 02.19 |
| Многоэтажная жилая застройка (жилой комплекс со встроенными помещениями, подземными абстоянками) по адресу: г. Санкт-Петербург, Большой Сампсониевский проспект (кад. номер участка 78:36:0005016:1309) | | | | | |
| Корпус 3 | | | | Стадия | Лист |
| | | | | P | 12 |
| Вентиляция. Фрагмент плана 3, 7 этажей. Секция 4 | | | | | |

Инв. № подл.
Подп. и дата
Взам. инв. №